



TEMPERGUSS-SCHRAUBZWINGEN

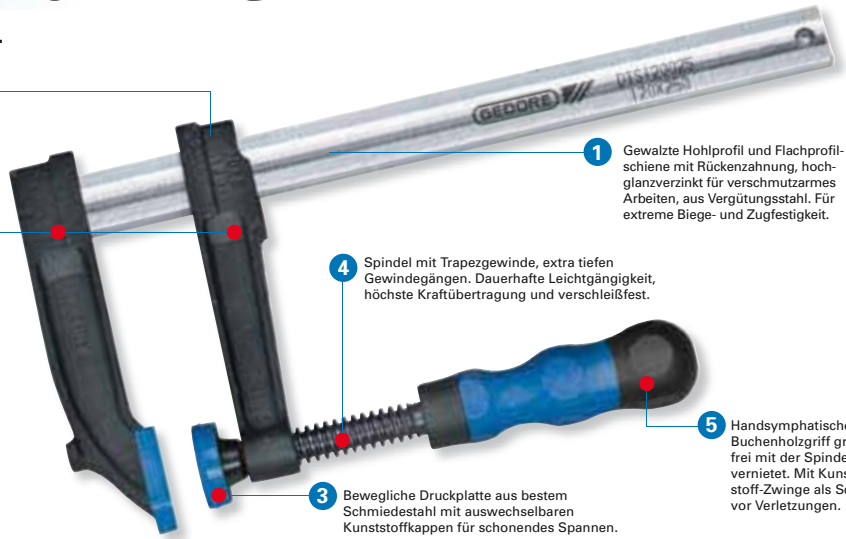
Für direktes und gesichertes Spannen.



6 Bremsschraube, stoppt durch Verkanten ein ungewolltes Abrutschen oder Lösen des Gleitbügels. Durch Gewindestift justierbar.

Bild zu Nr. 6

2 Fest- und Gleitbügel aus Temperguss. Durch das anschließende „Glühfrischen“ erhalten die Bügel Eigenschaften ähnlich zähem Stahl.



1 Gewalzte Hohlprofil und Flachprofilschiene mit Rückenzahnung, hochglanzverzinkt für verschmutzarmes Arbeiten, aus Vergütungsstahl. Für extreme Biege- und Zugfestigkeit.

4 Spindel mit Trapezgewinde, extra tiefen Gewindegängen. Dauerhafte Leichtgängigkeit, höchste Kraftübertragung und verschleißfest.

3 Bewegliche Druckplatte aus bestem Schmiedestahl mit auswechselbaren Kunststoffkappen für schonendes Spannen.

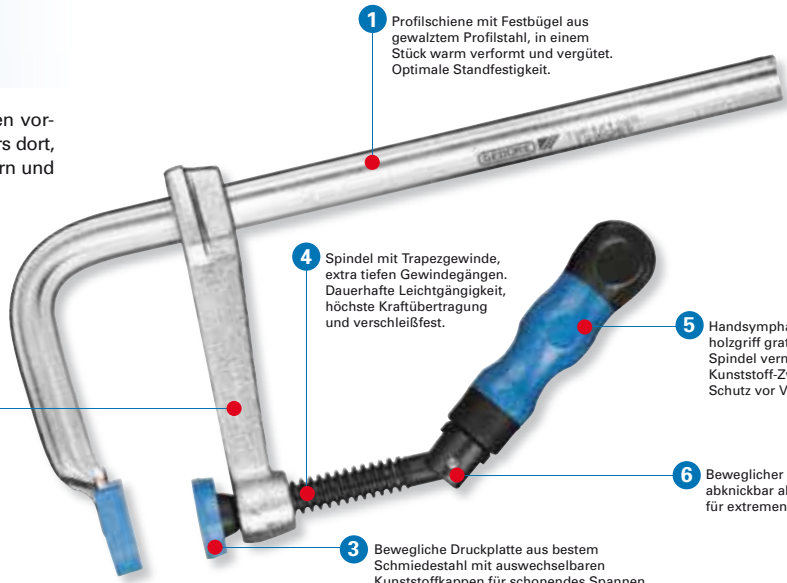
5 Handsympathischer Buchenholzgriff gratfrei mit der Spindel vernietet. Mit Kunststoff-Zwinge als Schutz vor Verletzungen.



GANZSTAHL-SCHRAUBZWINGEN

Ganzstahl-Schraubzwingen TGM, TGB, TGP, TGE, werden vorwiegend im Stahl- und Fahrzeugbau eingesetzt. Besonders dort, wo schwere, robuste Teile besondere Spannkraften erfordern und gleichzeitig eine hohe Sicherheit benötigt wird.

2 Geschmiedeter Gleitbügel aus Vergütungsstahl. Hohlprofil- und Flachprofilschiene mit Rückenzahnung hochglanzverzinkt für verschmutzarmes Arbeiten.



1 Profilschiene mit Festbügel aus gewalztem Profilstahl, in einem Stück warm verformt und vergütet. Optimale Standfestigkeit.

4 Spindel mit Trapezgewinde, extra tiefen Gewindegängen. Dauerhafte Leichtgängigkeit, höchste Kraftübertragung und verschleißfest.

5 Handsympathischer Buchenholzgriff gratfrei mit der Spindel vernietet. Mit Kunststoff-Zwinge als Schutz vor Verletzungen.

6 Beweglicher Griff, abknickbar als Knebel für extremen Anpressdruck.

3 Bewegliche Druckplatte aus bestem Schmiedestahl mit auswechselbaren Kunststoffkappen für schonendes Spannen.

DRUCKPLATTENAUFSÄTZE FÜR SCHRAUBZWINGEN

- Die Abhilfen für schwierige Ecken, Kanten und Oberflächen
- Universalgröße = geeignet für alle Schraubzwingen
- Mit magnetischem Halter



DP 621



DP 621-1

DP 621-2

DP 621-3

| Code | No. | Bezeichnung | mm | € |
|---------|----------|--------------------------------------|-------|------|
| 1564714 | DP 621-1 | Druckplattenaufsatz mit Haltespitzen | 0,050 | 8,40 |
| 1564757 | DP 621-2 | Druckplattenaufsatz mit Kerbe | 0,100 | 8,00 |
| 1564803 | DP 621-3 | Druckplattenaufsatz mit Spitze | 0,100 | 8,60 |

TEMPERGUSS-SCHRAUBZWINGEN

- Druckplatte mit auswechselbaren Schutzkappen
- Tiefes Trapezgewinde für höchste Kraftübertragung
- Spannarme aus Temperguss, verwindungsfestes Doppel-T-Profil
- Mit Fixierschraube zur Feineinstellung des Anpressdruckes
- Mit Buchenholzgriff oder Knebel mit starkem verschiebbarem Querhebel

| Code | No. | mm | mm | mm | mm |
|---------|------------|------|-----|--------|-----|
| 1069195 | DISB120025 | 250 | 120 | 30 x 8 | 1,7 |
| 1069209 | DISB120030 | 300 | 120 | 30 x 8 | 1,8 |
| 1069217 | DISB120040 | 400 | 120 | 30 x 8 | 2,2 |
| 1069225 | DISB120050 | 500 | 120 | 30 x 8 | 2,3 |
| 1069233 | DISB120060 | 600 | 120 | 30 x 8 | 2,4 |
| 1069241 | DISB120080 | 800 | 120 | 30 x 8 | 2,8 |
| 1069268 | DISB120100 | 1000 | 120 | 30 x 8 | 3,2 |

| Code | No. | mm | mm | mm | mm |
|---------|-----------|------|-----|---------|-----|
| 1070487 | TGP122040 | 400 | 120 | 25 x 12 | 2,4 |
| 1070495 | TGP122050 | 500 | 120 | 25 x 12 | 2,6 |
| 1070509 | TGP122060 | 600 | 120 | 25 x 12 | 2,8 |
| 1070517 | TGP124080 | 800 | 120 | 28 x 14 | 4,1 |
| 1070525 | TGP124100 | 1000 | 120 | 28 x 14 | 4,7 |
| 1070533 | TGP124125 | 1200 | 120 | 28 x 14 | 5,4 |
| 1070541 | TGP140030 | 300 | 140 | 25 x 12 | 7,6 |

DIS

TEMPERGUSS-SCHRAUBZWINGE mit Holzgriff

- Nach DIN 5117
- Profizwinge für den universellen Einsatz
- Mit starker, profilierter Schiene mit Rückenzahnung




| Code | No. | mm | mm | mm | mm |
|---------|-----------|------|-----|---------|-----|
| 1068849 | DIS080016 | 160 | 80 | 25 x 6 | 0,7 |
| 1068938 | DIS100020 | 200 | 100 | 30 x 8 | 1,3 |
| 1068989 | DIS120025 | 250 | 120 | 30 x 8 | 1,7 |
| 1068997 | DIS120030 | 300 | 120 | 30 x 8 | 1,8 |
| 1069004 | DIS120040 | 400 | 120 | 30 x 8 | 2,2 |
| 1069012 | DIS120050 | 500 | 120 | 30 x 8 | 2,3 |
| 1069020 | DIS120060 | 600 | 120 | 30 x 8 | 2,4 |
| 1069039 | DIS120080 | 800 | 120 | 30 x 8 | 2,8 |
| 1069047 | DIS120100 | 1000 | 120 | 30 x 8 | 3,2 |
| 1401173 | DIS120125 | 1250 | 120 | 35 x 11 | 3,2 |
| 1401181 | DIS120150 | 1500 | 120 | 35 x 11 | 3,2 |
| 1401203 | DIS120200 | 2000 | 120 | 35 x 11 | 3,2 |

DINB

TEMPERGUSS-SCHRAUBZWINGE mit Knebel

- Zum schnellen, kräftigen Spannen mit durchsteckbarem Querhebel
- Mit starker Flachprofilschiene mit Rückenzahnung



| Code | No. | mm | mm | mm | mm |
|---------|------------|------|-----|---------|-----|
| 1069586 | DINB121050 | 500 | 120 | 35 x 11 | 3,0 |
| 1069594 | DINB121060 | 600 | 120 | 35 x 11 | 3,3 |
| 1069608 | DINB121080 | 800 | 120 | 35 x 11 | 3,9 |
| 1069616 | DINB121100 | 1000 | 120 | 35 x 11 | 4,5 |
| 1069624 | DINB121120 | 1200 | 120 | 35 x 11 | 5,1 |
| 1069764 | DINB140030 | 300 | 140 | 35 x 9 | 2,2 |

TGB

GANZSTAHL-SCHRAUBZWINGE mit Knebel

- Zum schnellen, kräftigen Spannen mit durchsteckbarem Querhebel



| Code | No. | mm | mm | mm | mm |
|---------|-----------|------|-----|---------|-----|
| 1070223 | TGB080016 | 160 | 80 | 16 x 8 | 0,6 |
| 1070231 | TGB100020 | 200 | 100 | 20 x 10 | 1,1 |
| 1070258 | TGB121025 | 250 | 120 | 22 x 11 | 1,7 |
| 1070274 | TGB122030 | 300 | 120 | 25 x 12 | 2,1 |
| 1070282 | TGB122040 | 400 | 120 | 25 x 12 | 2,4 |
| 1070290 | TGB122050 | 500 | 120 | 25 x 12 | 2,6 |
| 1070304 | TGB122060 | 600 | 120 | 25 x 12 | 2,8 |
| 1070312 | TGB124080 | 800 | 120 | 28 x 14 | 4,1 |
| 1070320 | TGB124100 | 1000 | 120 | 28 x 14 | 4,7 |
| 1070339 | TGB124125 | 1250 | 120 | 28 x 14 | 5,4 |
| 1070266 | TGB140030 | 300 | 140 | 25 x 12 | 2,3 |

GANZSTAHL-SCHRAUBZWINGEN

- Mit Hohlprofilschiene und angeformtem Spannarm
- Kaltgezogener Profilstahl, warm verformt und optimal vergütet, garantiert eine verwindungsfreie Aufnahme der Spannkraft
- Geschmiedeter Spannarm, optimal gleitend
- Bewegliche Druckplatte mit Schutzkappe
- Tiefes Trapezgewinde für höchste Kraftübertragung
- Spezialstahl gehärtet, glanzverzinkt, guter Korrosionsschutz und verschmutzungsfreie Oberfläche
- Mit Buchenholzgriff oder Knebel mit starkem verschiebbarem Querhebel

DIN

TEMPERGUSS-SCHRAUBZWINGE mit Holzgriff

- Nach DIN 5117
- Schwere Profizwinge für den rauen Alltagseinsatz
- Mit starker Flachprofilschiene mit Rückenzahnung



| Code | No. | mm | mm | mm | mm |
|---------|-----------|------|-----|---------|-----|
| 1170937 | DIN050100 | 100 | 50 | 15 x 5 | 0,3 |
| 1171070 | DIN060200 | 200 | 65 | 20 x 5 | 0,6 |
| 1171097 | DIN060300 | 300 | 65 | 20 x 5 | 0,7 |
| 1171062 | DIN060120 | 120 | 65 | 20 x 5 | 0,6 |
| 1069276 | DIN121050 | 500 | 120 | 35 x 11 | 3,0 |
| 1069284 | DIN121060 | 600 | 120 | 35 x 11 | 3,3 |
| 1069292 | DIN121080 | 800 | 120 | 35 x 11 | 3,9 |
| 1069306 | DIN121100 | 1000 | 120 | 35 x 11 | 4,5 |
| 1069314 | DIN121120 | 1200 | 120 | 35 x 11 | 5,1 |
| 1069322 | DIN121150 | 1500 | 120 | 35 x 11 | 5,9 |
| 1069462 | DIN140030 | 300 | 140 | 35 x 9 | 2,2 |
| 1069470 | DIN140040 | 400 | 140 | 35 x 9 | 2,5 |
| 1069527 | DIN175040 | 400 | 175 | 35 x 9 | 2,7 |

TGM

GANZSTAHL-SCHRAUBZWINGE mit Holzgriff


- Handliche Profizwinge für starkes, flexibles Spannen



| Code | No. | mm | mm | mm | mm |
|---------|-----------|------|-----|---------|-----|
| 1070096 | TGM080016 | 160 | 80 | 16 x 8 | 0,6 |
| 1070118 | TGM100020 | 200 | 100 | 20 x 10 | 1,1 |
| 1070126 | TGM121025 | 250 | 120 | 22 x 11 | 1,7 |
| 1070142 | TGM122030 | 300 | 120 | 25 x 12 | 2,1 |
| 1070150 | TGM122040 | 400 | 120 | 25 x 12 | 2,4 |
| 1070169 | TGM122050 | 500 | 120 | 25 x 12 | 2,6 |
| 1070177 | TGM122060 | 600 | 120 | 25 x 12 | 2,8 |
| 1070185 | TGM124080 | 800 | 120 | 25 x 12 | 4,1 |
| 1070193 | TGM124100 | 1000 | 120 | 25 x 12 | 4,7 |
| 1070207 | TGM124125 | 1250 | 120 | 25 x 12 | 5,4 |
| 1070215 | TGM126150 | 1500 | 120 | 25 x 12 | 7,6 |
| 1070134 | TGM140030 | 300 | 140 | 25 x 12 | 2,3 |

SCHNELLSPANN-HEBELZWINGEN


- Mit Hohlprofilschiene und angeformtem Spannarm
- Kaltgezogener Profilstahl, warm verformt und optimal vergütet, garantiert eine verwindungsfreie Aufnahme der Spannkraft
- Die hochglanzverzinkte Oberfläche dient als Schutz vor Korrosion und Verschmutzung
- Die feine Rastermechanik ermöglicht ein gefühlsvolles und schnelles Spannen und hohe Kraftübertragung durch Hebelmechanik
- Kein Lösen oder Nachlassen der Spannkraft bei Vibrationen
- Handgerechter, pulverbeschichteter Handgriff mit Lösehebel
- Beweglicher Arm, gesenkgeschmiedet, verwindungsfestes Profil, präzise Mechanik für höchsten Spanndruck



DISB

TEMPERGUSS-SCHRAUBZWINGE mit Knebel

- Zum schnellen, kräftigen Spannen mit durchsteckbarem Querhebel
- Mit starker, profilierter Schiene mit Rückenzahnung



| Code | No. | mm | mm | mm | mm |
|---------|------------|-----|-----|--------|-----|
| 1069055 | DISB080016 | 160 | 80 | 25 x 6 | 0,7 |
| 1069144 | DISB100020 | 200 | 100 | 30 x 8 | 1,3 |

TGP

GANZSTAHL-SCHRAUBZWINGE mit Winkelgriff

- Für alle variablen Anwendungen, die Feingefühl und Kraft erfordern
- Die variable Griffstellung kombiniert sinnvoll die Vorteile von Handgriff und Knebel




| Code | No. | mm | mm | mm | mm |
|---------|-----------|-----|-----|---------|-----|
| 1070460 | TGP121025 | 250 | 120 | 22 x 11 | 1,7 |
| 1070479 | TGP122030 | 300 | 120 | 25 x 12 | 2,1 |

TGE

SCHNELLSPANN-HEBELZWINGE

- Für sicheres, starkes Spannen, Einhandbedienung



| Code | No. | mm | mm | mm | mm |
|---------|-----------|------|-----|---------|-----|
| 1070347 | TGE080016 | 160 | 80 | 16 x 8 | 1,0 |
| 1070355 | TGE100020 | 200 | 100 | 20 x 10 | 1,4 |
| 1070363 | TGE121025 | 250 | 120 | 22 x 11 | 1,9 |
| 1070398 | TGE122030 | 300 | 120 | 25 x 12 | 2,6 |
| 1070401 | TGE122040 | 400 | 120 | 25 x 12 | 2,8 |
| 1070428 | TGE122050 | 500 | 120 | 25 x 12 | 3,0 |
| 1070436 | TGE122060 | 600 | 120 | 25 x 12 | 3,3 |
| 1070444 | TGE124080 | 800 | 120 | 28 x 14 | 4,6 |
| 1070452 | TGE124100 | 1000 | 120 | 28 x 14 | 5,2 |
| 1070371 | TGE140030 | 300 | 140 | 25 x 12 | 2,8 |